

Rompifiamma Intermedio Antideflagrante Flangiato

Mod. 181 EN P



II G IIA



EN 16852:2010



UTILIZZO

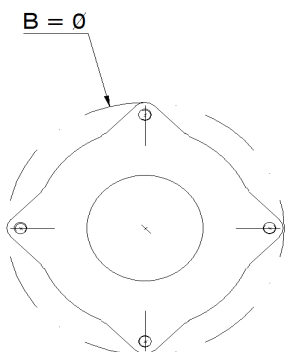
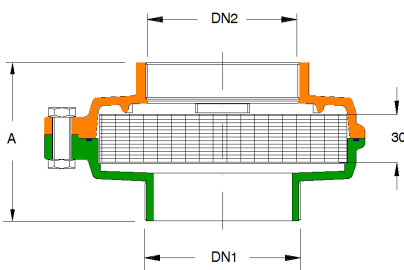
Il rompifiamma intermedio è progettato per isolare le fiamme che possono svilupparsi quando si generi un'atmosfera potenzialmente esplosiva e proteggere l'area circostante da rischi eventuali a persone e all'ambiente.

CARATTERISTICHE

Corpo	Ottone
Filetto	BSP ISO 228-1
Ispezionabile	Si
Elemento tagliafiamma/materiale	Ribbon coil / Acciaio inox AISI 304
Diametro del tagliafiamma	95 mm
Altezza del tagliafiamma(C)	10 mm
Larghezza dei fori del tagliafiamma (MESG)	0,9 mm
Direzione del flusso	Bidirezionale
Categoria di resistenza	C
Esame tipo CE No.	CEC 12 ATEX 072 - Rev.2 12/2029-AET 997

TABELLA DIMENSIONALE

Codice	DN1	DN2	A	B
086855 EN P	3" BSP M	3" BSP F	87 mm	203 mm





INSTALLAZIONE E MANUTENZIONE

Per l'installazione dei rompifiamma è necessario attenersi rigorosamente al rapporto l/d (diametro-lunghezza tubo), assicurarsi che la distanza tra la potenziale fonte d'innesco e il rompifiamma non sia superiore al rapporto di 50 l/d corrispondente al gruppo esplosivo iia e iib3 (nec group d to c) in ottemperanza alla EN ISO 16852.

Per applicazioni specifiche contattare il nostro ufficio tecnico.

Certificato di tipo in accordo alla direttiva ATEX 94/9/EC e EN ISO16852.

PRODOTTI ALTERNATIVI



**Rompifiamma
(mod.180 EN)**



**Rompifiamma
(mod.446 ENP)**



**Rompifiamma
(mod.330 ENP)**