



SFIATO



Mod. 190

APPLICAZIONE

Lo sfiato è normalmente utilizzato per consentire l'ingresso dell'aria all'interno del serbatoio e per facilitare la regolarizzazione dell'atmosfera.
Al suo interno è installata una retina che protegge le tubazioni da sporco, insetti o altre particelle evitando l'ostruzione della linea di ventilazione.

ATTENZIONE:

Non è un dispositivo di sicurezza. In presenza di liquido infiammabile si consiglia di installare un Flame Arrester di Deflagrazione di Fine Linea, per esempio il nostro Modello 197 ENP valvola di pressione/depressione con rompifiamma oppure il Modello 197 ENP VENT solo sfiato con rompifiamma.



CE Ex II 2 G

COMPATIBILITA' CHIMICA

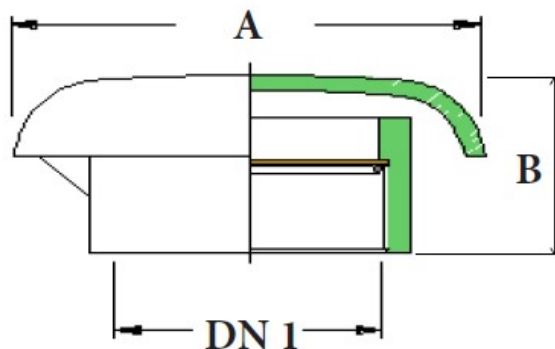
- Modello standard in OTTONE è per carburanti tradizionali senza additivi.

A RICHIESTA:

- Modello "PTFE" è per carburanti speciali, solventi non aggressivi o prodotti chimici compatibili
- Modello "SS" è per solventi aggressivi, acidi o basi forti.

MODELLO	OTTONE	PTFE	INOX (SS)
CORPO	OTTONE	OTTONE + COPERTURA PTFE	ACCIAIO INOSSIDABILE
RETINA	OTTONE	OTTONE + COPERTURA PTFE	ACCIAIO INOSSIDABILE

DIMENSIONI



FILETTO = BSPP ISP 228-1 FEMMINA

CODICE	CORPO	DN1	A	B
086970 SS	ACCIAIO INOSSIDABILE	1" 1/2	80	33
087070 SS	ACCIAIO INOSSIDABILE	2"	90	40
087071 SS	ACCIAIO INOSSIDABILE	3"	135	40
086950	OTTONE	3/4"	50	30
086960	OTTONE	1"	55	30
086970	OTTONE	1" 1/2	80	36
087070	OTTONE	2"	95	45
087071	OTTONE	3"	135	40

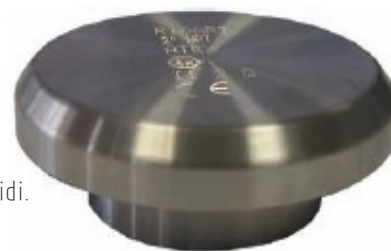
INSTALLAZIONE

- Per il corretto funzionamento l'installazione deve essere verticale.
- Installazione semplice, per l'esecuzione corretta far riferimento alle Direttive e al Manuale d'uso.
- Per applicazioni e usi "speciali" fare riferimento a: quality@ridart.it.
- Dichiarazione di conformità e manuale d'uso sono consultabili al link: www.ridart.it/support.

MANUTENZIONE

- Eseguire controlli periodici su integrità del piattello soprattutto in presenza di liquidi non limpidi.
- Sostituire il prodotto in caso di incendio, scoppio, rottura o danneggiamento.
- In caso di manomissione la garanzia decade e non è garantito il corretto funzionamento.

Mod. 190 SS



RIDART s.r.l. via Adua, 17 - 21045 Gazzada Schianno (VA) ITALY P.IVA/C.F. IT 01454770122
www.ridart.it info@ridart.it +39 0332 463301

Certificazioni, Dichiarazioni di conformità, manuali d'uso e test : www.ridart.it/support

Dati e immagini non sono vincolanti. Ci riserviamo il diritto di apportare modifiche senza preavviso. Tolleranze di pressione e flusso 20%.