



LIMIATORE DI CARICO

Mod. 440



APPLICAZIONE

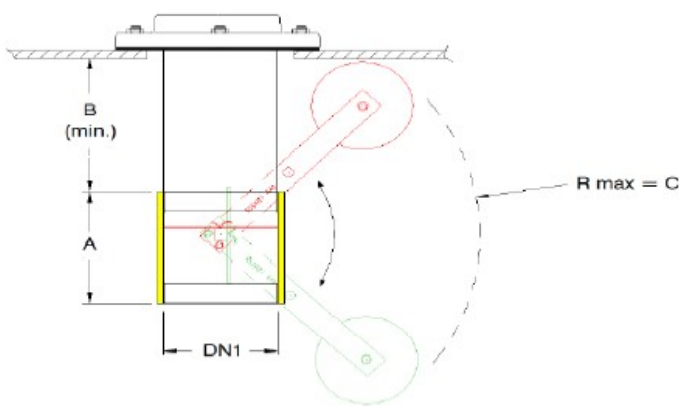
La valvola limitatrice di carico è progettata per evitare il riempimento eccessivo di serbatoi interrati o fuori terra durante il travaso di prodotto dall'autobotte.

COMPATIBILITA'

- modello in alluminio compatibile con carburanti tradizionali senza additivi.



CE Ex II 2 G



CORPO	ALLUMINIO
FILETTO	BSP ISO 228-1
TIPO DI SCARICO	PER CADUTA
GALLEGGIANTE	POLIETILENE (HD-PE)
OTTURATORE	FERRO
TEMPERATURE D'ESERCIZIO	- 20°C + 40°C
PRESSIONE D'ESERCIZIO	0,65 Bar

TABELLA DIMENSIONALE

CODE	DN1 - DN2	A	B	C	VELOCITA' DI SCARICO
092410	2" BSPP F	90 mm	73 mm	170 mm	550 l/min
092380	3" BSPP F	95 mm	130 mm	195 mm	600 l/min
092390	4" BSPP F	110 mm	130 mm	210 mm	800 l/min

INSTALLAZIONE

- L'installazione è semplice, per l'esecuzione corretta far riferimento alle Direttive e il Manuale D'uso.
- Per applicazioni e usi "speciali" fare riferimento a: quality@ridart.it.
- Dichiarazione di conformità e manuale d'uso sono consultabili al link: www.ridart.it/support.



Mod. 440
CHIUSA

MANUTENZIONE

- Effettuare controlli visivi periodicamente per rimuovere eventuale sporco.
- Sostituire il prodotto in caso di incendio, scoppio, rottura o danneggiamento.
- In caso di manomissione la garanzia decade e non è garantito il corretto funzionamento

RIDART s.r.l. via Adua, 17 - 21045 Gazzada Schianno (VA) ITALY P.IVA/C.F. IT 01454770122
www.ridart.it info@ridart.it +39 0332 463301

Certificazioni, Dichiarazioni di conformità, manuali d'uso e test : www.ridart.it/support

Dati e immagini non sono vincolanti. Ci riserviamo il diritto di apportare modifiche senza preavviso. Tolleranze di pressione e flusso 20%.